

MFB Service GmbH implementiert Management Cockpit für ALTANA Pharma

Das Unternehmen

ALTANA Pharma, die Pharmagruppe der ALTANA AG, erforscht, entwickelt, produziert und vermarktet innovative und bewährte Arzneimittel. Die internationale Unternehmensgruppe ist mit rund 9.000 Mitarbeitern in über 30 Tochter- und Beteiligungsfirmen in Europa, Nord- und Lateinamerika, Südafrika, Australien und Asien tätig und realisierte 2005 einen Jahresumsatz von 2,4 Mrd. € mit einer Steigerung von 12% gegenüber dem Vorjahr. (Quelle: www.altanapharma.com)

Die Problemstellung

Der Bereich Operations ist bei Altana Pharma weltweit zuständig für Produktion, Logistik und Supply Chain Management. Das Controlling im Bereich Operations lieferte bisher alle entscheidungsrelevanten Daten an die Leitung Operations in Form von Excel-Tabellen. Dies bedeutete jeden Monat einen enormen Zeitaufwand für Datenerfassung und Datenauswertung, Verzicht auf flexible Auswertungen und Einschränkung auf fix definierte Reports.

Von MFB wurde daher ein Vorschlag für ein neues Management Reporting auf Basis von SAP BW erarbeitet. Mit Realisation und Einführung dieses Informationssystems sollten vor allem folgende Ergebnisse erzielt werden:

- Entlastung des Controllings im Bereich Operations von manueller Datenerfassung und dadurch Gewinn von Zeit für eine Konzentration auf die Kernaufgaben, insbesondere:
 - Entscheidungsunterstützung
 - Frühzeitiges Erkennen von Stärken und Schwächen
 - Interpretation kritischer Entwicklungen
- Zielgerichtete, schnell interpretierbare Information der Leitung des Bereichs Operations
- Verbesserung der Analysemöglichkeiten im Datenmaterial

Die Anforderungen

Ein schneller Überblick über die Performance der 10 produzierenden, weltweit verteilten Locations war zu erreichen. Dabei mussten rund 20 Key Performance Indicators (KPIs) aus 5 verschiedenen Themengebieten übersichtlich dargestellt werden. Alle Auswertungen sollten weltweit verfügbar sein. Und last but not least sollte eine Wiedererkennbarkeit der bisherigen Reports gegeben sein.

Die Lösung

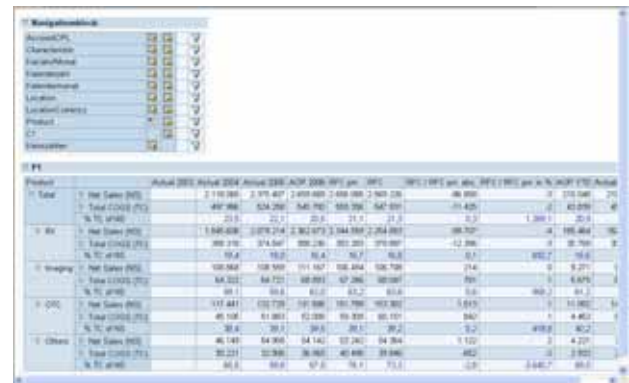
Durch eine Kombination von tabellarischen Darstellungen mit Ampelfunktionalität und grafischen Auswertungen ist es MFB gelungen, die große Zahl an KPIs übersichtlich darzustellen, Stärken und Schwächen auf einen Blick aufzuzeigen sowie Chancen und Risiken frühzeitig erkennbar zu machen.

Entwickelt wurde ein **Dashboard** mit den Übersichtsbereichen Cockpit und Overview sowie den graphisch orientierten Darstellungen der KPIs aus Finance, Efficiency, Employees, Customer und Quality. Alles WEB-basiert und somit weltweit verfügbar.

Das **Cockpit** dient einem schnellen, zeitnahen Überblick über die Entwicklung aller relevanten KPIs auf Basis einer Ampelfunktion. Die Darstellung kann konsolidiert oder für jede Location einzeln gewählt werden. Neben Zeitraumbetrachtungen sind Zeitpunktdarstellungen per Mausklick erhältlich. Selbstverständlich ist auch ein Wechsel des angezeigten Zeitraums oder Zeitpunkts jederzeit möglich.

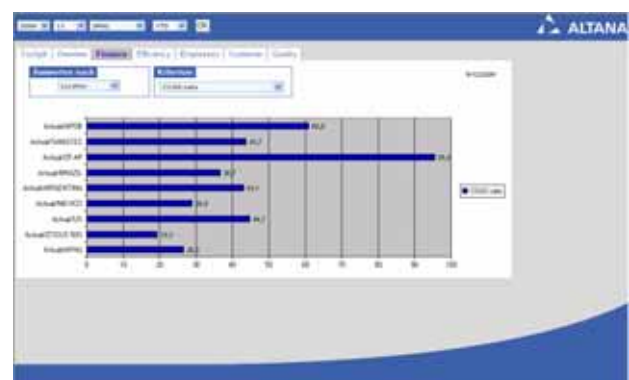


Im Reiter **Overview** kann zu einer detaillierten Analyse aller Daten zu tabellarischen Darstellungen mit voller OLAP-Funktionalität gewechselt werden.



Grafische Auswertung aller KPIs in den Bereichen **Finance, Efficiency, Employees, Customer und Quality** bilden sozusagen das Herzstück der Anwendung.

Zur gezielten Analyse von Stärken und Schwächen sowie der zeitlichen Entwicklung kann sekundenschnell von Zeitvergleich auf Vergleich der Locations gewechselt werden.



Fazit und Ausblick

Mit dem neuen Operations Dashboard für die Altana Pharma AG hat die MFB Service GmbH eine ideale Auswertungsbasis für KPIs im Bereich Produktion und Supply Chain Management geschaffen.

Eine Verallgemeinerung des Dashboards als Standard-Template, zum Einsatz bei beliebigen Anwendern des SAP Business Information Warehouse, ist von MFB im Jahr 2007 geplant.

Ansprechpartner

Weitere Informationen sind erhältlich von

Prof. Dr. Jochen Benz
MFB Service GmbH
Allmendstrasse 1/1
78315 Radolfzell am Bodensee

Tel: +49 (0) 7732 / 9719-11

E-Mail: info@mfb-service.de